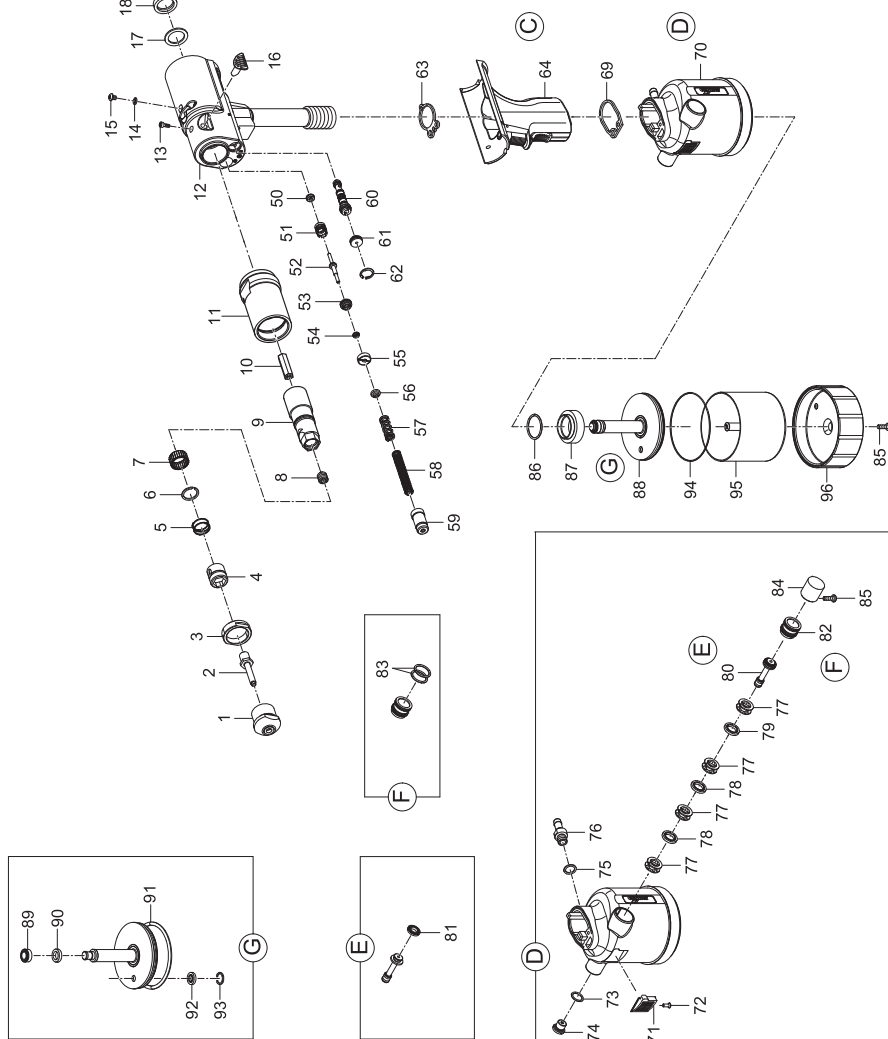
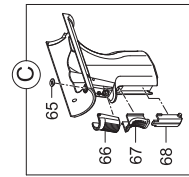
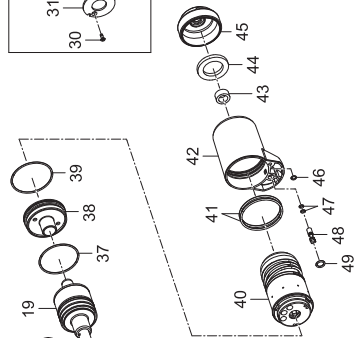
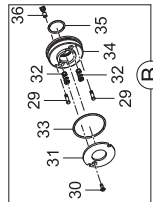
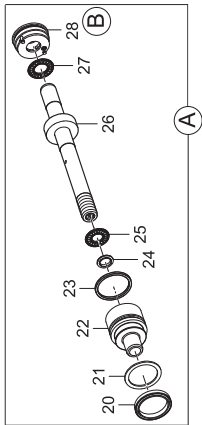




# PNEUM.-HYDRAUL. BLINDNIETMUTTERNGERÄTE



## FireFox® 2 F L



# PNEUM.-HYDRAUL. BLINDNIETMUTTERNGERÄTE

## FireFox® 2 F L

	No.	
1 •	143 6218	Mundstück M3
	143 6219	Mundstück M 4
	143 6220	Mundstück M 5
	143 6221	Mundstück M 6
	143 6222	Mundstück M 8
	143 6223	Mundstück M 10
143 6224	Mundstück M 12	
2 •	143 6363	Gewindedorn M 3
	143 6364	Gewindedorn M 4
	143 6365	Gewindedorn M 5
	143 6366	Gewindedorn M 6
	143 6367	Gewindedorn M 8
	143 6368	Gewindedorn M 10
143 6369	Gewindedorn M 12	
3	143 6193	Konterring
4	145 8123	Schieber komplett
5	143 6247	Druckfeder
6	144 6189	Sprengring
7 •	144 6190	Nadelkranz
8	144 6187	Gewindestift
9	143 6179	Mitnehmer
10	143 6201	Sechskantsstift
11	143 6384	Stahlhülse
12	160 9547	Gerätekopf vormontiert
13	144 5427	Zylinderschraube
14	143 5612	Dichtring M4
15	144 6013	Ölschraube
16	144 6204	Kappe
17 •	143 6230	Stützring
18 •	143 6234	Stangendichtung
19	145 8126	Zugstange komplett
20 •	143 6227	Kolbendichtung
21 •	143 6229	Stützring
22	143 6204	Zugstange
23 •	143 6231	Dichtung
24	143 5236	Dichtsatz
25 •	144 6191	Axial-Nadellager
26	143 6296	Zuganker komplett
27 •	144 5794	Axial-Nadellager
28	145 8125	Verschlussdeckel komplett
29	143 6183	Stehbolzen
30	144 6188	Schraube
31	143 6205	Anlaufscheibe
32	143 6293	Feder
33 •	143 6238	O-Ring
34	143 6197	Verschlussdeckel
35 •	143 6239	O-Ring
36 •	145 8124	Ventilbolzen 4, komplett
37	143 6236	O-Ring
38	143 6198	Abschlußdeckel
39	143 6237	O-Ring
40	143 6370	Lufmotor komplett
41	143 6243	O-Ring

	No.	
42	143 6170	Adapter
43	143 6173	Dämmscheibe 1
44	143 6174	Dämmscheibe 2
45	143 6175	Schalldämpferdeckel
46	143 6242	O-Ring
47 •	143 6291	O-Ring
48	143 6292	Ventilbolzen 5
49	143 5519	O-Ring
50 •	143 6233	Stangendichtung
51 •	160 5656	Einsatz komplett
52 •	160 5658	Stößel
53	160 5657	Dichtungsscheibe komplett
54	160 5600	Nutring
55	160 5592	Gewinding
56	143 6178	Kegelscheibe
57 •	144 6192	Druckfeder
58 •	143 6245	Druckfeder
59	145 1093	Spanner komplett
60 •	143 6297	Steuerschieber komplett
61	145 1053	Stopfen komplett
62	144 5285	Sicherungsring
63 •	143 5472	Flachdichtung 1
64	160 5659	Griffstück komplett
65	143 6241	O-Ring
66	144 6025	Betätigungsknopf
67	143 5642	Schieber
68	143 6169	Blende
69 •	143 5480	Flachdichtung 2
70	165 0705	Topfgehäuse 2 komplett
71	145 7862	Schalldämpfer komplett
72	144 6089	Schraube
73	143 5484	O-Ring
74	145 7750	Überdruckventil komplett
75	144 6030	Dichtring
76	143 5667	Anschlußnippel
77	143 5648	Distanzkäfig
78	143 5647	Airzet Stangendichtung
79	143 6248	Unterlegscheibe
80	164 5508	Steuerkolben
81 •	143 5675	Kolbendichtung
82	145 7693	Kolbengehäuse
83 •	143 5688	O-Ring
84	144 6075	Stopfen
85	144 5773	Gehäuseschraube kurz
86	143 5486	O-Ring
87	143 5492	Alu-Mutter
88	145 8116	Lufkolben 2 komplett
89 •	143 6226	Kolbendichtung
90 •	143 6235	Führungsring
91 •	143 5834	O-Ring
92	143 5635	Airzet Stangendichtung
93	144 6082	V-Ring JV15
94	143 5839	O-Ring
95	145 8114	Zylindertopf 2 komplett
96	143 5805	Boden
	144 5294	Hydrauliköl-Nachfüllflasche, 100 ml

• Verschleißteile



Detaillierte Mundstück- und Gewindedorn-Zuordnungstabellen finden Sie ab Seite 250.  
Ersatzteil-Kits finden Sie ab Seite 371.