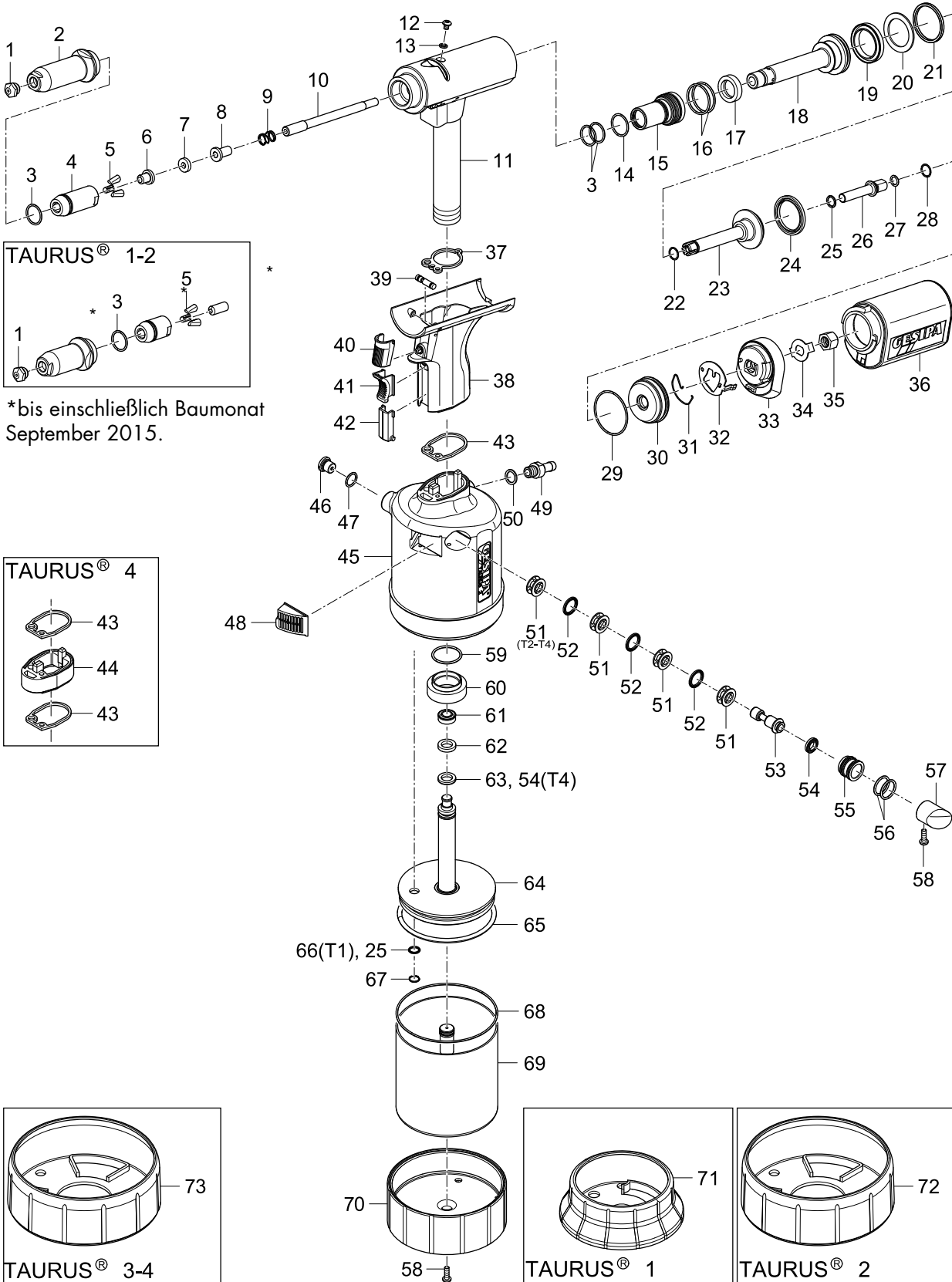


Pneumatisch-hydraulische Blindniet-Setzgeräte

TAURUS® 1-4

Explosionszeichnung basierend auf TAURUS® 2.
Spezifikationen anderer Modelle in den Kästchen.



Pneumatisch-hydraulische Blindniet-Setzgeräte

TAURUS® 1-4

Ersatzteil-Nr.	TAURUS®-Typ	Artikel-Nr.	Bezeichnung
1 •	T1	143 4976	Mundstück 17/18
		143 4994	Mundstück 17/20
		143 5018	Mundstück 17/22
		143 4955	Mundstück 17/24
		143 4973	Mundstück 17/27
	T2	143 4974	Mundstück 17/29
		143 4975	Mundstück 17/32
		143 4977	Mundstück 17/36
		143 4999	Mundstück 17/40
		143 4860	Mundstück 17/45
2		143 6003	Stahlhülse
2a *	T1, T2	143 5587	Stahlhülse
3 •		144 6012	O-Ring
4 •		143 6002	Futtergehäuse 4
4a *	T1, T2	143 5574	Futtergehäuse
5 •		143 5568	Futterbacken 3-teilig
6 •	T1	143 5507	Druckbuchse 1
	T2	143 5768	Druckbuchse 2
	T3, T4	143 6000	Druckbuchse 4
6a *	T1	143 5565	Druckbuchse 1
6b *	T2	143 5776	Druckbuchse 2
7		143 5999	Dämpfungsring 4
8	T1	143 5509	Mittelteil 1
	T2	143 5769	Mittelteil 2
	T3, T4	143 6001	Mittelteil 4
9		146 3064	Feder
10	T1	143 5558	Düsenrohr 1
	T2	143 5764	Düsenrohr 2, lang
	T3, T4	143 5886	Düsenrohr 3, lang
11	T1	145 7745	Gerätekopf 1, vormontiert
	T2, T3	145 7856	Gerätekopf 2, vormontiert
	T4	145 7992	Gerätekopf 4, vormontiert
12		144 6013	Ölschraube
13		143 5612	Dichtring M4
14		143 5629	O-Ring
15		143 5681	Dichtungshalter komplett
16		143 4227	O-Ring
17		143 5630	Stangendichtung
18		143 5631	Zugstange
19		143 5632	Kolbendichtung
20		143 5488	Sützring
21		143 5485	Kolbendichtung
22		143 5671	O-Ring
23		145 7746	Rückstellkolben komplett
24		143 5633	Kolbendichtung
25		143 5635	Stangendichtung
26	T1	143 5852	Stützen 1
	T2, T3, T4	143 5765	Stützen 2/3
27		143 5519	O-Ring
28		144 6167	Sprengring
29		143 5524	O-Ring
30		143 5532	Abschlussdeckel
31		144 6028	Sperrfeder
32		143 5664	Sperre
33		143 5663	Adapter
34		143 5842	Sicherungsscheibe
35	T1	143 5849	Stützmutter 1
	T2, T3, T4	143 5766	Stützmutter 2/3
36	T1, T2	143 5677	Auffangbehälter komplett
	T3, T4	143 5964	Auffangbehälter komplett
37		143 5472	Flachdichtung 1
38		145 7748	Griffstück komplett
39		145 7747	Steuerschieber komplett
40		144 6025	Betätigungsknopf
41		143 5642	Schieber

Ersatzteil-Nr.	TAURUS®-Typ	Artikel-Nr.	Bezeichnung
42		143 5686	Blende
43		143 5480	Flachdichtung 2
44	T4	143 5998	Griffstückverlängerung
45	T1	145 7749	Topfgehäuse 1 komplett
	T2	145 7859	Topfgehäuse 2 komplett
	T3	145 7950	Topfgehäuse 3 komplett
	T4	145 7993	Topfgehäuse 4 komplett
46		145 7750	Überdruckventil komplett
47		143 5484	O-Ring
48	T1	151 5051	Schalldämpfer 1 komplett
	T2	145 7862	Schalldämpfer 2 komplett
	T3, T4	145 7956	Schalldämpfer 3 komplett
49		143 5667	Anschlussnippel
50		144 6030	Dichtring
51		143 5648	Distanzkäfig
52		143 5647	Stangendichtung
53		143 5651	Steuerkolben
54		143 5675	Kolbendichtung
55		143 5652	Kolbengehäuse
56		143 5688	O-Ring
57	T1	144 6026	Stopfen 1
	T2	144 6073	Stopfen 2
	T3, T4	144 6100	Stopfen 3
58		144 5773	Gehäuseschraube kurz
59		143 5486	O-Ring
60		143 5492	Alumutter
61	T1	143 5658	Kolbendichtung
	T2, T3	143 5841	Kolbendichtung
	T4	143 6007	Kolbendichtung
62	T1	143 5657	Führungsring 1
	T2, T3	143 5825	Führungsring 2
	T4	143 6006	Führungsring 4
63	T1	143 5656	Kolbendichtung
	T2, T3	143 5670	Kolbendichtung
	T4	145 7751	Luftkolben 1 komplett
64	T2	145 7860	Luftkolben 2 komplett
	T3	145 7952	Luftkolben 3 komplett
	T4	145 7994	Luftkolben 4 komplett
	T1	143 5660	O-Ring
65	T2	143 5834	O-Ring
	T3, T4	143 5937	O-Ring
66	T1	143 5659	Stangendichtung
67	T1	144 6027	Sprengring
	T2, T3, T4	144 6082	V-Ring
68	T1	143 5680	O-Ring
	T2	143 5839	O-Ring
	T3, T4	143 5927	O-Ring
	T1	145 7752	Zylindertopf 1 komplett
69	T2	145 7861	Zylindertopf 2 komplett
	T3	145 7953	Zylindertopf 3 komplett
	T4	145 7995	Zylindertopf 4 komplett
	T1	143 5508	Boden 1
70	T2	143 5761	Boden 2
	T3, T4	143 5874	Boden 3
71	T1	143 6394	Gummifuss 1
72	T2	143 6371	Gummifuss 2
73	T3, T4	143 5900	Gummifuss 3-4
	T2, T3	145 7863	Druckbuchsen Umrüstsatz
	T1	145 7700	Umrüstsatz PH 2000 Auffangbehälter
	T2, T3, T4	145 7703	Umrüstsatz PH 2000 Auffangbehälter
		144 5294	Hydrauliköl-Nachfüllflasche 100ml

• Verschleißteile

*Bis einschließlich Baumonats September 2015

Detaillierte Mundstück-Zuordnungstabellen finden Sie auf Seite 352.

Ersatzteilkits für TAURUS® 1-4 finden Sie auf 386.